

LEGENDE

Projet Mémorial

Projet assainissement et ventilation

C

4 Cours-anglaises à créer

Captages d'eau d'infiltration (E1 à E12) et réseau EP (PVC)

Remise en usage et état, adaptations :

- Réfection compris déplacement des points de captage et DEP si nécessaire (emplacements à vérifier)
- Raccords sur nouveau complexe isolant étanche
- Installation de raccords "tés" au-dessous des points de captage
- Suspension et réglage de la pente des DEP

Grande dalle gravée (120x130)

A renforcer : dépose, collage sur nid d'abeille, repose sur plots

Bouches de ventilation intégrées en pieds d'autel

Dépose des relevés en pierre ; Réfection du dispositif support de relevé d'étanchéité ; Pose de grilles anti volatiles

Emmarchements nord, sud et central

Adaptation du calepin pour alignement des joints

Création d'une ossature support : crémaillère en béton à chaque alignement de joint

Agrandissement des trappes d'accès au vide sanitaire

Dépose en conservation des trappes existantes

Découpe soignée des maçonneries

Reprise parements dégagés

Pose de 2 nouvelles portes

Adaptation emmarchements au droit des trappes

Emmarchements bas (nord et sud)

Drain périphérique (Ø120) à créer en pied pour renvoi des eaux pluviales au réseau existant du site

Réhausse du niveau de sol avec butée contre dernière marche (avec un mélange stable et perméable terre-pierre)

Restitution des haies basses en périphérie

Tranchée de plantation ; Suppression terre argileuse ; Apport de terre végétale adaptée ; Remblaiement au niveau de la saillie de semelle de la bordure ; Plantation haies de type if ou équivalent

Rétablissement planimétrie d'origine

Reprise du niveau de sol au contact de la bordure périphérique : mise à niveau avec la saillie de la semelle

Amélioration du système de ventilation du vide-sanitaire

Création de 4 percements sous le niveau du sol extérieur et pose de regards drainés ventilés en cours-anglaise latérales

Terrasses haute et basse

Dépose dallage granit

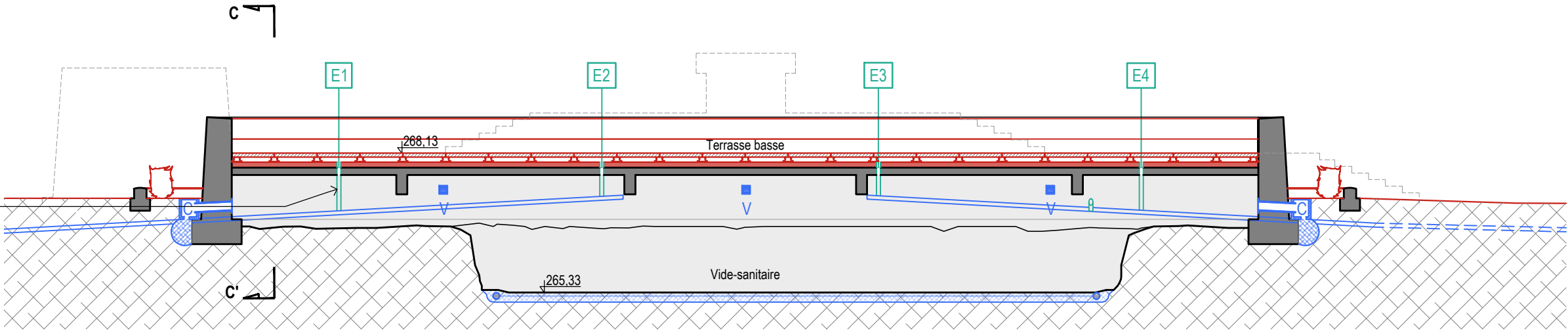
Démolition dalle béton étanche Degaine

Curage et restauration de la dalle béton structurelle

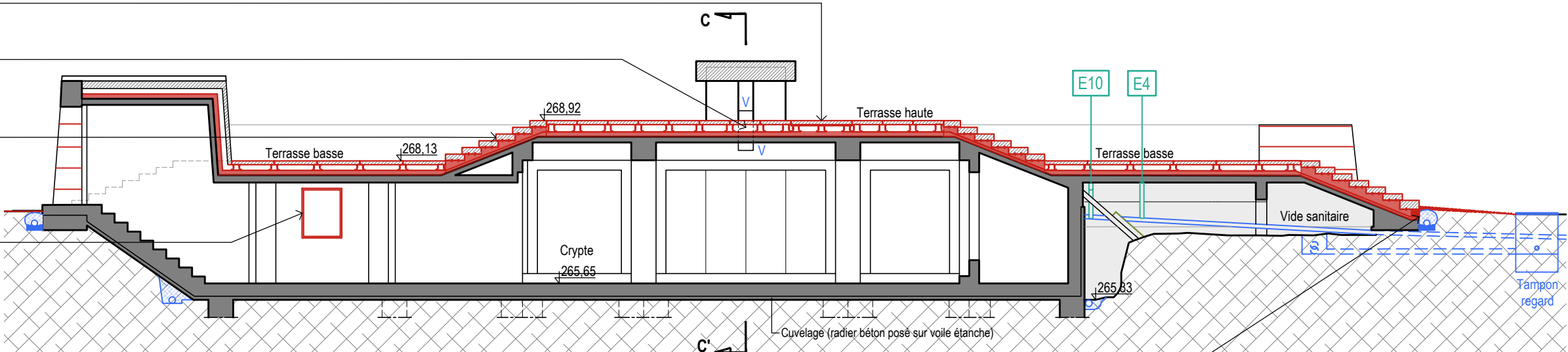
Mise en oeuvre d'un nouveau complexe isolant étanche

Réfection des raccords au réseau DEP

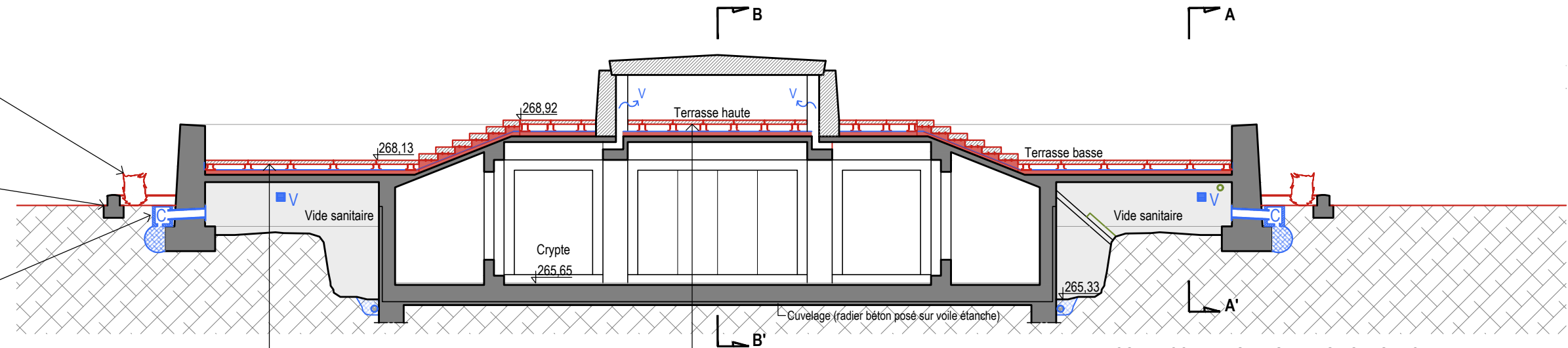
Repose des dalles à joint ouvert sur plots réglables (prévision de 701 plots), compris remplacement de dalles en recherche



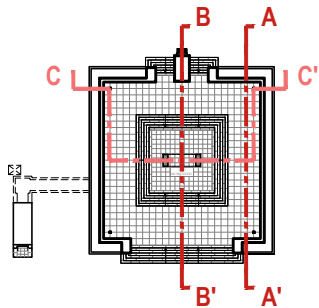
COUPE AA' LONGITUDINALE NORD-SUD : Vide-sanitaire



COUPE BB' LONGITUDINALE NORD-SUD : Crypte



COUPE CC' TRANSVERSALE EST-OUEST : Crypte et vide-sanitaire



Document graphique établi à partir des plans d'origine de l'entreprise Degaine et de M. J. Creuzot, A.C.M.H.

87 - ORADOUR-SUR-GLANE, Village martyr		Restauration - Accessibilité du Mémorial	Mars 2025	PRO
COUPES LONGITUDINALES ET TRANSVERSALE		État projeté	Ech. : 1/100	
Maîtrise d'ouvrage : Direction Régionale des Affaires Culturelles - 6, rue Haute-Comédie - 87036 LIMOGES - Tél. : 05 55 45 66 00				14
Maîtrise d'œuvre : Pascal PRUNET, A.C.M.H. - 66, rue des Binelles 92310 SÈVRES - Tél. : 01 46 26 75 62 - E-mail : prunet.architecture@wanadoo.fr				